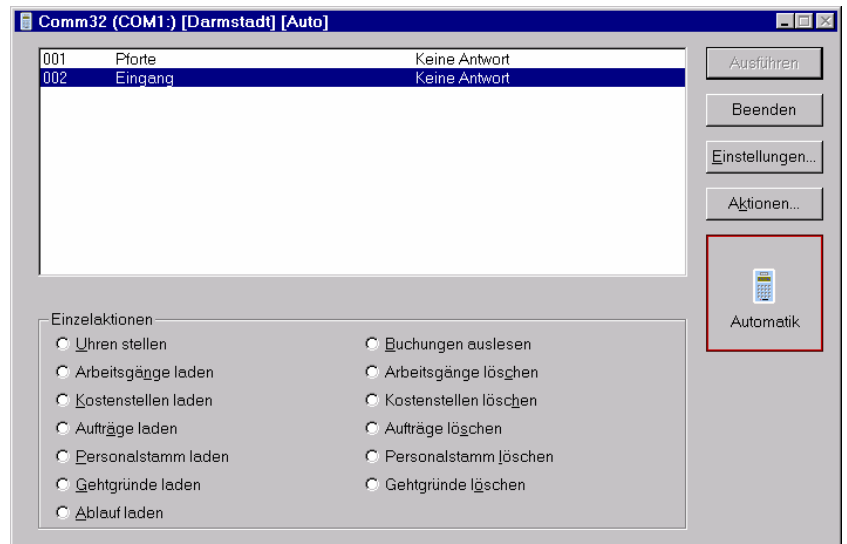


TIME-INFO[®] COMM

TERMINAL-KOMMUNIKATION

TIME-INFO[®] COMM – Kommunikationsmodul zum Anschluß von Terminals der Serie 1000 von Gantner Electronic GmbH.

- **Online - Kommunikation mit Gantner - Terminals der Serie 1000**
- **Standortverwaltung**
- **Automatikmodus**
- **Von jedem Netzwerkarbeitsplatz zu steuern**
- **alternativer Anschluß von Terminals über RS233, RS485, TCP/IP**
- **Anschluß von Terminals über Telefonleitung und Modem**
- **Protokollierung über LOG-Files auf allen Ebenen**



Das Kommunikationsmodul **TIME-INFO[®] COMM** bietet die Möglichkeit, Terminals der Serie 1000 von Gantner Electronic über serielle Schnittstelle, über den Konverter ISK (RS485) oder über Ethernet TCP/IP (ComServer) einzubinden. Alle Konfigurationsdaten werden zentral in einer Datenbank gehalten. Über die Einzelaktionen können einzelne oder mehrere Terminals individuell parametrisiert werden.

Das Laden des Funktionsablaufs und die Initialisierung, sowie das Setzen der Terminaladresse bei der Inbetriebnahme erfolgt über das Kommunikationsmodul **TIME-INFO[®] COMM**.

Im Automatikmodus werden die konfigurierten Terminals zyklisch anhand des eingestellten Zeitbereichs abgefragt. Alle Buchungen werden mit Plausibilitätsprüfungen direkt in der Datenbank gespeichert und stehen sofort zur Weiterverarbeitung zur Verfügung.

TIME-INFO[®] COMM synchronisiert automatisch den Mitarbeiterstatus zwischen den angeschlossenen Terminals.

Über die Funktion **FERNSTEUERN** kann die Ausführung von Einzelaktionen von jedem Arbeitsplatz im Netzwerk aus angestoßen werden.

Die Einbindung von Terminals an abgesetzten Standorten über Modem oder über Standleitung ist möglich.

