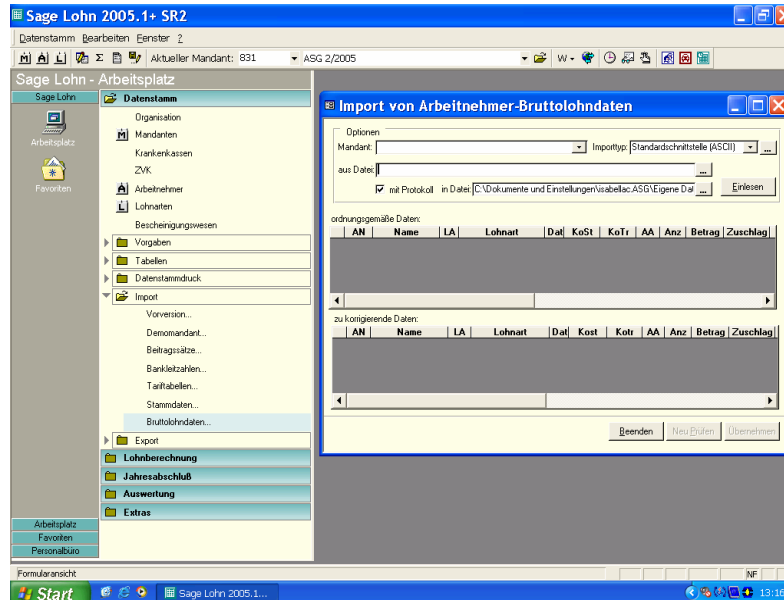


TIME-INFO® ÜBERGABEMODUL ZU LOHN & GEHALTSSYSTEMEN + DATEV-LODAS



Schnittstellen zu Lohn & Gehalt-Systemen

Übergabe der innerhalb der Personalzeit berechneten Lohnartkonten an Lohn & Gehaltssysteme.
Übergabe der Abrechnungsdaten im ASCII-Format

Bestehende Schnittstellen

- IBM-Lohn /2
- Soft Research Lohn XL
- HDS-Lohn
- Wörner & Bludau
- CSS-Lohn FIX/OPAL
- s+p Personalwirtschaft
- Steps Personalbüro
- XENON [Personal]
- Sage Personalwirtschaft
- H.R. Personalmanager
- Apertum-Personalwesen
- DATEV-LODAS **DATEV**. **Geprüfte DATEV-Schnittstelle**. Aufbereitung aller in TIME-INFO® PZE berechneten und zur Übergabe konfigurierten Lohnarten zur Lohn- & Gehaltsabrechnung für DATEV. Übergabe der Abrechnungsdaten im ASCII-Format

Weitere Schnittstellen auf Anfrage.

